

DVD利用のご案内

国の保険のブラックホールからの脱出 労災保険特別加入制度

労働保険事務組合
建設自営業者組合
運送自営業者組合
芸能自営業者組合

一般社団法人 名北労働基準協会

法人企業の社長等、自営業者の皆さんが、国の労災保険に加入できる「**労災保険特別加入制度**」のDVDを制作しました。不幸な事例を防ぐため、ぜひともご活用ください。

法人企業社長と労働者扱いできない役員、個人企業の事業主と同居家族、一人親方(自営業者)の皆さんは、工作中的事故、病気では労災保険は使えません。

被保険者が5名以上の場合、健康保険も使えず、病院の治療費は全額自己負担です。

障害が残った、亡くなった場合の国からの年金も僅かです。

そんな不幸な事例を防ぐのが、労災保険の特別加入制度です。

仕事中に事故に遭うと、どえりゃあ事に！



DVDタイトル: **国の保険のブラックホールからの脱出 「労災保険特別加入制度」**

脚本出演: 一般社団法人 名北労働基準協会 職員他 時間: 約14分

制作: 株式会社 CBCクリエイション 内容: 裏面をご参照ください



ご視聴・ご活用方法

協会ホームページ掲載

協会ホームページのトップページから閲覧可能です。

[名北労働基準協会](#) 検索



講習会・セミナーで上映

労働実務基礎講習(毎月無料開催)
労働実務総合研修(年6回開催)等
で上映いたします。



DVDの無料配布

安全大会・会議・連絡会等の各種
会合でご覧いただくため、DVDの
無料配布を行います。

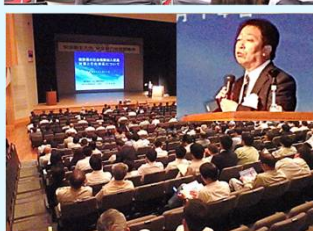


大会等の無料講演

安全大会・会議・連絡会等の各種会合に
名北協会の講師を無料派遣し、DVDを
上映し、労災保険特別加入の説明を行います。

講演時間は20分から1時間程度で、労働
災害の発生状況、法改正の動向、働き方
改革実現等の、最新の労働情報の説明を
加えることも可能です。

迫力があり分かり易い、安全大会等の「特別講演」として好評を得ております。



一般社団法人 名北労働基準協会 労働保険部長 森 一美

労働基準行政に40有余年携わり、その間労働
保険・社会保険の適用促進業務に積極的に取
り組んだ元愛知労働局労働保険適用・事務組
合課課長。労災保険の特別加入の重要性と未
加入時の悲惨さを熱く語ります。

一般社団法人 名北労働基準協会 ホワイト企業推進本部長 石田和彦

名北協会の労働保険事務合課長として、長年
企業に労働保険の指導を行い、現在は社会保
険労務士受験講座の労災保険法担当講師他
労働保険の講演が多い。「労働玉手箱」をテー
マに、最新情報をボディアクションで解説。

DVD無料配布・大会等の無料講演をご希望の場合は、裏面の連絡票をお送りください。

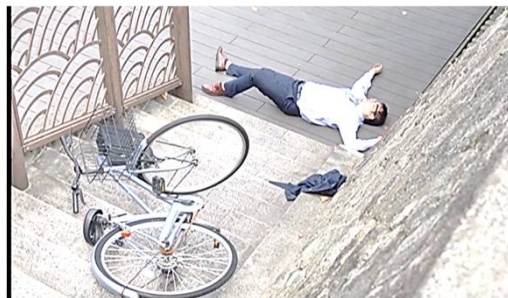
「労災保険特別加入制度」DVDのストーリー



プロローグ 社長「オレ保険使えないの？」



この後 事故に遭う社長



自転車で移動中に河川敷に転落



意識不明で病院に搬送。大手術に



友人の社労士に相談する母娘



半年後に退院するも第1級障害者に



会社は廃業、自宅は売却、妻はパートに



治療費は実費。年金も少なく途方にくれる



悲劇脱出のための特別加入ができる方



特別加入すれば障害年金も充分



こんな誤解で入らずに悲劇に遭った



誤解3 保険はたくさん入っている



労災保険の未加入はこんな状態



特別加入の有無が私と家族の運命を分ける



エピソード 社長も安心、社員も安心

お申込み・お問い合わせ先

DVD無料貸出・大会等の無料講演をご希望、お問い合わせはファックスお電話ください。折り返しご連絡いたします。
 一般社団法人 名北労働基準協会 労働保険部 電話 (052)962-0421 FAX (052)955-6858

DVD無料配布・大会等の無料講演等 連絡票

企業名	電話番号	() -
所在地	FAX番号	() -
担当者職氏名	企業概要	業種 労働者 名
ご要望 レを付して ご記入ください	<input type="checkbox"/> DVD無料配布 (月 日。会合名 <input type="checkbox"/> 大会等無料講演 (月 日。会合名 会場	等にて使用。参加者 名程度) 。開催時間 時 分～ 時 分 参加者 名程度。 講演時間 (分)